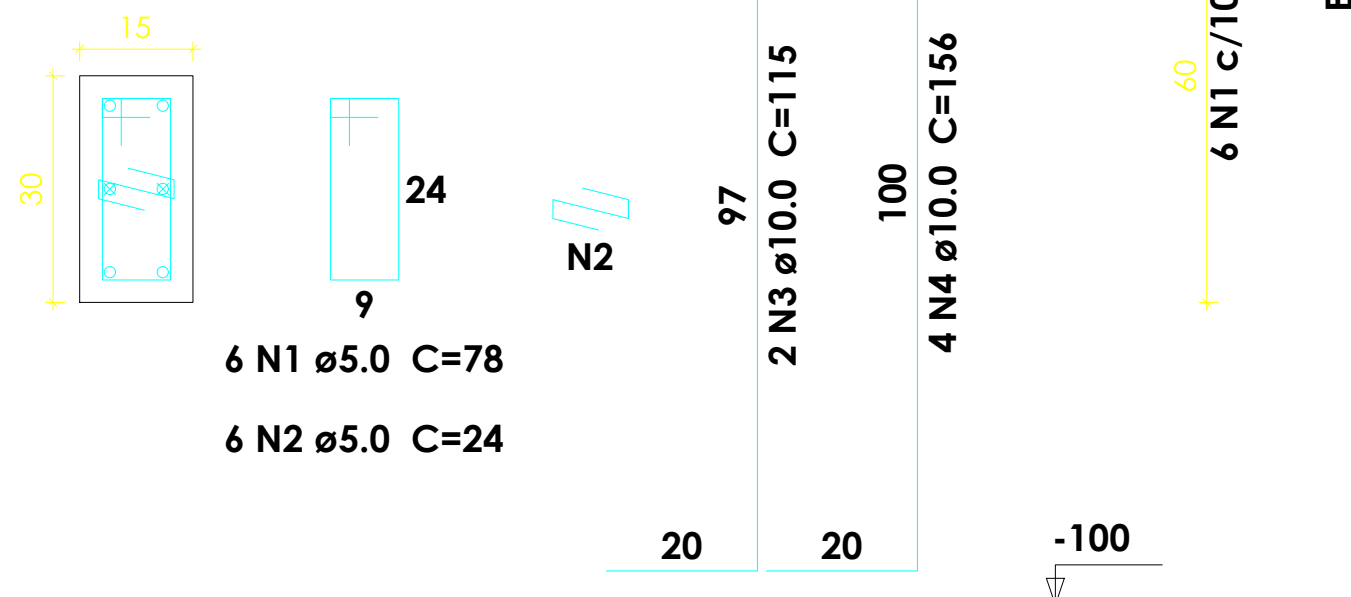


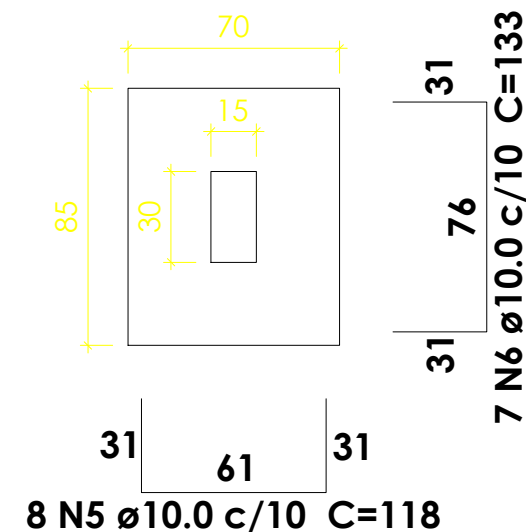
**S36**  
PLANTA  
**ESC 1**

**ESC 1:25**

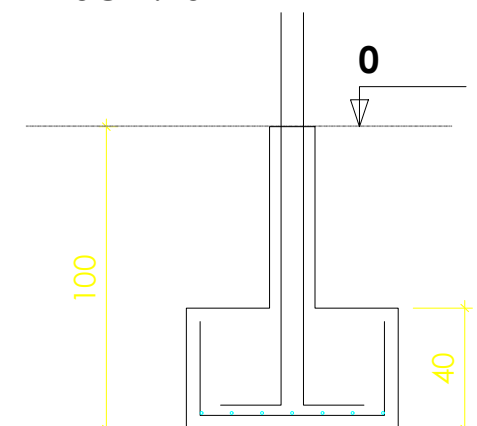
## ESC 1:10



CORTE  
**ESC 1:25**



**Solo com capacidade de suporte > 3.26 kgf/cm<sup>2</sup>**  
**Solo compactado sobre a sapata**  
**peso específico > 1900.00 kgf/m<sup>3</sup>**



FUNDAÇÃO

---

**escala indicada**



PREFEITURA MUNICIPAL DE  
**VÁRZEA GRANDE**  
*Mais por Você. Mais por Várzea Grande.*

**PREFEITURA MUNICIPAL DE VÁRZEA GRANDE**

Av. Castelo Branco, Espaço Municipal, 2500 - Centro Sul, Várzea Grande/MT CEP 78125-700 - Fone/Fax: 65 3688 8000

<b>PROJETO:</b>	ESTRUTURAL
-----------------	------------

**OBRA:** AMPLIAÇÃO ESCOLAR

UNIDADE ESCOLAR:

EMEB FAUSTINO ANTONIO DA SILVA

<b>ASSUNTO:</b>
-----------------

INFRAESTRUTURA - SAPATAS

**LOCALIZAÇÃO:** RUA CLARO ALVES DA SILVA S/N BAIRRO SÃO SIMÃO  
LOTEAMENTO COLINAS VERDEJANTES  
CEP: 78.145.440 - VÁRZEA GRANDE

**AUTOR DO PROJETO:**

ANA PAULA BOTELHO  
ENGENHEIRA CIVIL CREAMT 50821

UNIDADE:	CI
----------	----

ESCALA:	INDICADA
---------	----------

DATA:	OUT/2022
-------	----------

	<b>FOLHA N°</b>
--	-----------------

9/29